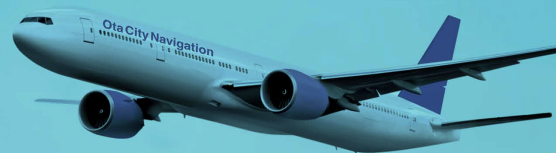


やさしい  
にほんご  
日本語

Vol.48 | 2025.04

がいこくじん じょうほうし  
外国人のための情報紙

# Ota City Navigation



## だい 74 回 大田区 こどもガーデンパーティー

こどもたちが、近くに 住んでいる 人たちと ゲームや スポーツなどを  
たの しみま します。去年は、60,000 人以上の人が 参 加 しました。それぞれの  
かいじょう たの 楽しいことを ようい 用意しています。たくさんの 人 の 参 加 を 待 っ て  
い ます。ゲームや スポーツなどの 内容は 変わることが あります。

🕒 2025 年 4 月 27 日 (日曜日) 10:00 ~ 15:00

※ 雨のときは 早く 終わることが あります。

📍 大田区の 11 か所の 場所で 行います。

場所は 大田区ウェブサイトを見て ください。

📞 地域力推進課 青少年健全育成担当

☎ 03-5744-1223 FAX 03-5744-1518

E-mail : seishonen@city.ota.tokyo.jp



🕒 … いつ 📍 … い くら 👤 … 何 人 📍 … ど こ 📞 … どう や っ て 申 し 込 ん だ ん じ ゃ ぬ か (言 い ま す か) 📍 … ど こ に 申 し 込 ん だ ん じ ゃ ぬ か 📞 … 問 合 先

## 洗足池 春宵の響

景色がよい 洗足池で「洗足池 春宵の響」を行います。春宵の響は、日本に昔からある音楽を洗足池の美しい自然の景色と一緒に楽しむコンサートです。

きれいな音楽と光があるイベントです。ぜひ会場にきて、見てください。

主催：「洗足池 春宵の響」実行委員会 / 大田区

\*主催：中心になって行う団体

2025年5月15日(木曜日)

18:30~20:00 (17:45から)

会場に 入れる 予定です)

※ 雨のときは 中止。

洗足池西岸「池月橋」

大田区南千束 2-14-5

アクセス 東急池上線 洗足池駅から 歩いて 5分

0円

立って 見る人は 何人でも 大丈夫です。

※ 座れる 席は 300 です。

(早く来た人が座れます。)

文化芸術振興課

☎ 03-5744-1226

FAX 03-5744-1539

E-mail: bunka@city.ota.tokyo.jp



## 大田区若者サポートセンター

### フラットおおたが 引っ越しました

学校でも 家でもない 安心できる場所、「フラットおおた」が 入新井老人いこいの家が あった場所に引っ越しました。15歳くらいから 39歳くらいまでの子ども・若い人のための サポートセンターです。活動に参加したり、悩みや 困っていることを 相談することができます。

大田区大森北 3-24-27

月曜日から 土曜日 9:00 ~ 20:00

(休みの日: 月の 3 回目の 土曜日・日曜日・祝日)

大田区若者サポートセンター  
フラットおおた

☎ 03-6451-8433

E-mail: flatota@sodateage.net



## 大学などに 行っている人が もらえる

### 貸付型奨学金\* 制度

大田区では、勉強したいけれども、お金がなくて、通っている 大学などに 続けて通うことが できない人に お金を 貸しています。

※ あなたが お金を 借りることが できるかどうか、どうやって 借りる人を選ぶかは、問合先に 聞いて ください。

\* 貸付型奨学金：学生を 助けるための お金です。返さなくては いけません。

4月下旬 (20日から 30日まで) から 6月上旬 (1日から 10日まで)

国公立 (国や 県などが 作っている): 35,000 円以内 (1か月)

私立 (会社や 個人が 作っている): 44,000 円以内 (1か月)

25人

必要なことを 書いた紙を 申込先に 持っていくます。または 郵便で 送ります。

福祉管理課 援護係

〒144-8621 大田区蒲田 5-13-14

☎ 03-5744-1245 FAX 03-5744-1520





# 国民健康保険を 使うことが できなくなったら 手続きが 必要です

大田区からの引越しや、会社の健康保険などにいった場合、在留期限（日本に  
いることができる期間）が切れた場合は、大田区の国民健康保険を  
やめなければなりません。保険証が使えなくなった後に病院で使った  
場合は、大田区が代わりに払った医療費を大田区に返さないといけません。  
会社の健康保険などに入ったり、大田区の外に引越しをしたら、必ず  
問合先で大田区国民健康保険をやめる手続きをして、保険証を返してくだ  
さい。



こくほねんきんか  
国保年金課  
こくほきゅうふがかり  
国保給付係

☎ 03-5744-1211

FAX 03-5744-1516



©Ota City

## 国民年金に 入る 手続き

日本に住居登録\*がある20歳から59歳の方は、外国人も国民年金に入り、保険料を払わなければ  
いけません。10年以上払うと、65歳から年金がもらえます。  
ケガや病気で働けなくなったときにもらえる「障害年金」や、生活のために働いていた家族が亡く  
なったときにもらえる「遺族年金」もあります。日本に初めて来たとき、会社をやめたときは手続きが  
必要です。  
保険料を払うことが難しいときは、免除（払わなくていいです。または少なく払います）の手続きをして  
ください。

わからないときは、大田区ウェブサイトを見てください。

\* 住居登録：住んでいる場所を役所に伝えること。

1 か月 17,510 円（2025 年度の 保険料）

- 窓口へ 持って 行きます。
- 郵便で 送ります。
- ウェブサイトから 申し込みます。



こくほねんきんか 国民年金課  
こくみんねんきんがかり 国民年金係

大田区蒲田 5-13-14 3 階 12 番窓口

☎ 03-5744-1214

月曜日から 金曜日 8:30 ~ 17:15



おたねんきんじむしょ  
大田年金事務所

大田区南蒲田 2-16-1 テクノポートカマタセンタービル 3 階

☎ 03-3733-4141

月曜日 8:30 ~ 19:00

火曜日から 金曜日 8:30 ~ 17:15

月の 2 回目の 土曜日 9:30 ~ 16:00



とうきょうこくさいおんがくさい  
**東京国際音楽祭 2025**

おおたぐみんほーる あぶりこ とうきょうこくさいおんがくさい おこな  
 大田区民ホール・アプリコで 東京国際音楽祭 2025 を 行います。  
 ジャズ ポップスなど いろいろな おんがく 音楽を きくことが できます。



©Ota City



🕒 2025 年 5 月 3 日 (土曜日)、4 日 (日曜日)、5 日 (月曜日)・  
 祝日 (休みの 日))

📍 おおたぐみんほーる あぶりこ おおたぐみんほーる  
 大田区民ホール・アプリコ 大田区蒲田 5-37-3

👜 おおたぐみんほーる あぶりこ おおたぐみんほーる  
 大田区に 住んでいる 外国人は 0円です。

4月30日(水曜日) 18時までに 下に 書いている E-mail に  
 メールしてください。(当日、在留カード等を 見せてください)

お金を 払う プログラムも あります。

📄 チケットや プログラム等は ウェブサイトを 見て ください。

📞 とうきょうこくさいおんがくさい じゅうこういんかいじむしょ  
 東京国際音楽祭 実行委員会事務局

(共催：大田区)

☎ 03-3560-9388

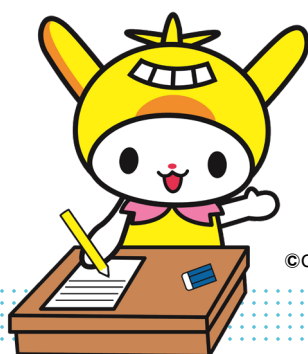
E-mail : contact@timf.jp



しよきゅうにほんごこうざ だい 1 き  
**初級日本語講座 (第1期)**

はじ めて にほんご べんきょう ひと  
 初めて 日本語を 勉強する人のための  
 きょうしつ 教室です。

16 回の 授業で、ひらがな、カタカナから  
 かんたん 簡単な 会話まで 勉強します。



©Ota City

🕒 2025 年 5 月 12 日、15 日、19 日、22 日、26 日、29 日、  
 6 月 2 日、5 日、9 日、12 日、16 日、19 日、23 日、26 日、  
 30 日、7 月 3 日

まいしゅうげつようび もくようび ぜん かい  
 毎週月曜日・木曜日 (全 16 回) 10:00 ~ 12:00

📍 こくさいこうりゅうせんたー  
 おおたぐみんほーる (Minto Ota)

(大田区蒲田 4-16-8 2 階)

👜 ひとり えん かいぶん てきすと しりょう べんきょう つか  
 1 人 2,000 円 (16 回分・テキスト・資料 (勉強に 使う  
 じょうほう 情報が 書かれたもの) の お金)

👤 15 人 (多い 場合は 抽選 (全員に 同じチャンスがある  
 ほうほう 方法で 決める))

📄 こくさいとし きょうかいのう えぶさいと もう こ  
 国際都市おおた協会ウェブサイトから 申し込んで ください。

📞 いっぱんざいだんほうじん こくさいとし きょうかい  
 一般財団法人 国際都市おおた協会

☎ 03-6410-7981 FAX 03-6410-7982

E-mail : info@ota-goca.or.jp



この 紙は、1 年に 8 回 作っています。図書館、児童館、特別出張所などの  
 おおたぐみんほーる たてもの かまた おおたぐみんほーる けいさくどうしき えき お  
 大田区の 建物や、JR 蒲田、大森、京急雑色などの 駅に 置いてあります。

はっこう つく おおたぐみんほーる ちいきりやくすいしんか  
 発行 (作るところ) 大田区地域力推進課

じゅうしよ 住所 〒144-0052 おおたぐみんほーる かい  
 大田区蒲田 4-16-8 2 階

こくさいこうりゅうせんたー (Minto Ota) 内

☎ 03-5744-1227 FAX 03-5744-1323

▽ がいこくじん じょうほう  
 外国人への情報  
 (131 のことば)



▽ たげんご 多言語  
 多言語  
 相談窓口



ふる 古い Ota City Navigation を 見る ことができます。▶

