

Ota City Navigation



Pagpapakilala ng interpreter gamit ang tablet



May mga naka-install na tablet interpreter sa 25 na lugar gaya ng pangunahing gusali ng pamahalaan ng Ota City Office, mga Branch Office, Multilingual Consultation Desk, atbp. Maaari kang tumawag ng isang interpreter sa screen ng tablet device, at kumunsulta o gawin ang mga pamamaraan kasama ang interpreter.

Mga sinusuportahang wika: 10 wika

(Ingles, Intsik, Koreano, Espanyol, Portuges, Vietnamese, Tagalog, Thai, Nepali)

Saan

Naka-install sa ①~②⑤

- ① Pangkalahatang tanggapan (Unang palapag ng pangunahing gusali ng pamahalaan)
- ② Household Residents Registry Division (Unang palapag ng pangunahing gusali ng pamahalaan)
- ③ Taxation Division (Ikaapat na palapag ng pangunahing gusali ng pamahalaan)
- ④ Tax Payment Division (Ikaapat na palapag ng pangunahing gusali ng pamahalaan)
- ⑤ National Health Insurance and National Pension Division (Ikaapat na palapag ng pangunahing gusali ng pamahalaan)
- ⑥ Health Promotion and Medical Care Programs Division (Ikaanim na palapag ng pangunahing gusali ng pamahalaan)
- ⑦ Health Care Management Division (Ikaanim na palapag ng pangunahing gusali ng pamahalaan)
- ⑧ Infectious Disease Countermeasures Division (Ikaanim na palapag ng pangunahing gusali ng pamahalaan)
- ⑨ Childcare Support Division (Ikatlong palapag ng pangunahing gusali ng pamahalaan)
- ⑩ Nursery Services Division (Ikatlong palapag ng pangunahing gusali ng pamahalaan)
- ⑪ Welfare Management Division (Ikawalong palapag ng pangunahing gusali ng pamahalaan)
- ⑫ Internationalization and Multiculturalism Promotion Division (Ikaanim na palapag ng pangunahing gusali ng pamahalaan)
- ⑬ Omori-Nishi Branch Office
- ⑭ Iriarai Branch Office
- ⑮ Magome Branch Office
- ⑯ Ikegami Branch Office
- ⑰ Yukigaya Branch Office
- ⑱ Senzoku Branch Office
- ⑲ Kojiya Branch Office
- ⑳ Rokugo Branch Office
- ㉑ Kamata-Nishi Branch Office
- ㉒ Kamata-Higashi Branch Office
- ㉓ Child and Family Support Center
- ㉔ Global City Ota Cooperation Association Multilingual Consultation Desk
- ㉕ Kamata Social Welfare Division

Kailan

Lunes hanggang Biyernes

Magkano

Libre

Makipag-ugnay sa

Internationalization and Multiculturalism Promotion Division
☎ 03-5744-1227 FAX 03-5744-1323



Pagtatapos at pagsisimula ng taon Holiday ng Multilingual Consultation Desk

❁❁❁ ❁❁❁ Panahon ng Holiday ❁❁❁ ❁❁❁

Disyembre 29, 2020 (Lunes) hanggang Enero 3, 2021 (Linggo)
*Holiday din ang Legal Consultation.

Makipag-ugnay sa

Global City Ota Cooperation Association Multilingual Consultation Desk
1F Consumer Center 5-chome-13-26 Kamata, Ota-ku
☎ 03-6424-8822 FAX 03-5710-6330
E-mail info@ota-goca.or.jp
URL <https://www.ota-goca.or.jp>

Tungkol sa araw ng koleksyon ng mga mapagkukunan at basura sa pagtatapos at pagsisimula ng taon

Disyembre 31 (Huwebes) hanggang Enero 3 (Linggo) ay Holiday ng lahat ng koleksyon. Kokolektahin namin ang mga ito tulad ng dati mula Enero 4 (Lunes) ng pagsisimula ng taon.

Petsa ng koleksyon		2020 Disyembre	2021 Enero	
Distrito ng Koleksyon				
	Rehiyon ng Koleksyon	Araw ng pagtatapos sa loob ng itong taon	Araw ng pagsisimula sa susunod na taon	
Mapagkukunan	Distrito sa Lunes	28 (Lunes)	4 (Lunes)	
	Distrito sa Martes	29 (Martes)	5 (Martes)	
	Distrito sa Miyerkules	30 (Miyerkules)	6 (Miyerkules)	
	Distrito sa Huwebes	24 (Huwebes)	7 (Huwebes)	
	Distrito sa Biyernes	25 (Biyernes)	8 (Biyernes)	
	Distrito sa Sabado	26 (Sabado)	9 (Sabado)	
Nasusunog na basura	Distrito sa Lunes / Huwebes	28 (Lunes)	4 (Lunes)	
	Distrito sa Martes / Biyernes	29 (Martes)	5 (Martes)	
	Distrito sa Miyerkules / Sabado	30 (Miyerkules)	6 (Miyerkules)	
Hindi nasusunog na basura	Una / Pangatlong linggo	Distrito sa Lunes	21 (Lunes)	4 (Lunes)
		Distrito sa Martes	15 (Martes)	5 (Martes)
		Distrito sa Miyerkules	16 (Miyerkules)	6 (Miyerkules)
		Distrito sa Huwebes	17 (Huwebes)	7 (Huwebes)
		Distrito sa Biyernes	18 (Biyernes)	15 (Biyernes)
		Distrito sa Sabado	19 (Sabado)	16 (Sabado)
	Pangalawa / Pang-apat Araw	Distrito sa Lunes	28 (Lunes)	11 (Lunes)
		Distrito sa Martes	22 (Martes)	12 (Martes)
		Distrito sa Miyerkules	23 (Miyerkules)	13 (Miyerkules)
		Distrito sa Huwebes	24 (Huwebes)	14 (Huwebes)
		Distrito sa Biyernes	25 (Biyernes)	8 (Biyernes)
		Distrito sa Sabado	26 (Sabado)	9 (Sabado)
Malalaking basura Sistema ng aplikasyon/ Bayad		[Mag apply sa] Ota City Bulky Waste Reception Center ☎ 03-5465-5300 (8:00 am - 7:00 pm/Tumatanggap din sa Sabado · Linggo, Holiday) Bilang karagdagan, magpapahinga sa pagtanggap sa Disyembre 29 (Martes) hanggang Enero 3 (Linggo).		

Sa panahon ng pagtatapos at pagsisimula ng taon, maaaring magbago nang husto ang oras ng koleksyon at kurso ng koleksyon hindi katulad ng normal na araw. Tungkol sa oras ng pagtatapon ng mga mapagkukunan at basura, mangyaring ilabas ito sa collection area hanggang 8:00 am sa araw ng pagkokolekta.

Makipag-ugnay sa	Sanitation Division	☎ 03-5744-1628	FAX 03-5744-1550
	Omori Waste Collection Office	☎ 03-3774-3811	FAX 03-3775-6028
	Chofu Waste Collection Office	☎ 03-3721-7216	FAX 03-3722-3478
	Kamata Waste Collection Office	☎ 03-3732-5545	FAX 03-3739-4889



Tungkol sa pamamaraan sa pagtatapos at pagsisimula ng taon para sa Child Allowance

Mula Disyembre 29 hanggang Enero 3, hindi maaaring tumanggap ng aplikasyon para sa Child Allowance sa tanggapan (kabilang ang tanggapan ng Branch Office). Mangyaring tingnan ang website ng Ota-ku o makipag-ugnay sa mga sumusunod para sa mga katanungan tungkol sa pamamaraan ng elektronikong aplikasyon. Ang deadline para sa aplikasyon ng mga batang isisilang sa Disyembre at mga taong lumipat mula sa ibang munisipalidad ay ang mga sumusunod.

Araw ng paglilipat (Tandaan 1)	Ang deadline ng aplikasyon kung saan "ang buwan ng pagsisimula sa pagbayad ay Enero" (Tandaan 2)	(Tandaan 1)
Disyembre 1 hanggang 13	Hanggang Disyembre 28 Hanggang Disyembre 31 para lamang sa elektronikong aplikasyon	Araw ng kapanganakan, araw na naka-iskedyul ang paglilipat ng taong karapat-dapat tumanggap na nakasaad sa abiso ng paglilipat mula sa nakaraang adres, atbp.
Disyembre 14 hanggang 20	Hanggang Enero 4	(Tandaan 2)
Disyembre 21 hanggang 31	Hanggang sa ika-15 na araw mula sa araw kasunod ng araw ng paglilipat (kasunod na araw ng pagbubukas kung ang ika-15 araw ay Sabado : Linggo, Holiday, atbp.)	Para sa kasong pagpapadala sa koreo, petsa ng pagdating sa tauhang medikal ng bata

Buwan ng pagsisimula ng pagbayad

Bilang pangkalahatang tuntunin, ang pagbabayad ay isasagawa mula sa halaga ng buwan na kasunod ng buwan ng aplikasyon. Gayunpaman, kahit na ang aplikasyon ay sa buwan kasunod ng buwan ng paglilipat, kung ang aplikasyon ay sa loob ng 15 araw mula sa araw ng paglilipat, ito ay babayaran mula sa halaga ng buwan ng aplikasyon. Maaaring isumite ang mga nakalakip na dokumento sa ibang araw, kaya mangyaring mag-apply ng maaga.

Mag-apply at makipag-ugnay sa

Childcare Support Division Medical Care for Children
 ☎ 03-5744-1275 FAX 03-5744-1525
 E-mail t-kod-ko@city.ota.tokyo.jp
 URL <https://www.city.ota.tokyo.jp/seikatsu/kodomo/teate/jidouteate/jidou.html>

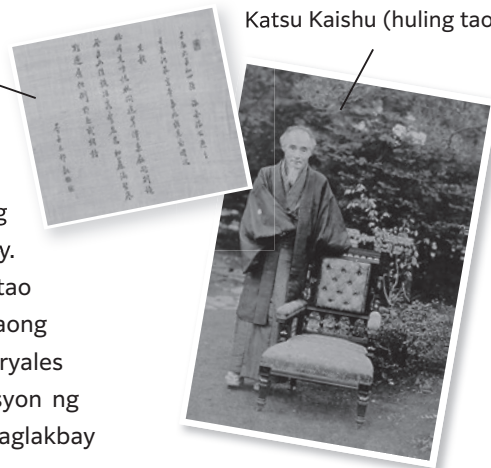
Katsu Kaishu Memorial Museum Exhibition

Senzokuken Tulang sinulat ni Kimura Kaishuu

“Pinakamamahal na ginoong Kaishu (Kaishu Ou) —Mga bagay na makikita mula sa palanggana (suiban) at mga sinaunang dokumento (komonjo) —”

Mayroong “palanggana” sa harap ng libingan ni Kaishu sa Senzokuike Pond. Ang palanggana na ito ay inialay ng mahigit 50 contributors para kay Kaishu na namatay. Sa exhibit na ito, ipakikilala naming ang ugnayan sa pagitan ni Kaishu at ng mga tao sa kanyan huling taon sa pamamagitan ng mga materyales na nauugnay sa mga taong may kinalaman sa kontribusyon ng palanggana. Balak naming ilabas ang mga materyales na tanging sa Ota-ku lamang gaya ng mga materyales na nauugnay sa kontribusyon ng palanggana at mga tulang Tsino na isinulat ni Kimura Kaishu (Kimura Kaishu) na naglakbay patungong Kaanrin Maru kasama si Kaishu.

Portrait na larawan ni Katsu Kaishu (huling taon)



Kailan

Mula Disyembre 11, 2020 (Biyernes) hanggang Marso 14, 2021 (Linggo)
 ■Oras na bukas ang Museum 10:00 am - 6:00 pm
 *Maliban sa Lunes (kasunod na araw kung Holiday), at pagtatapos at pagsisimula ng taon

Saan

Katsu Kaishu Memorial Museum

Magkano

■Bayad sa pagpasok
 Pangkalahatan 300 yen, elementary at junior high school 100 yen (may iba't-ibang discounts)

Makipag-ugnay sa

☎ 03-6425-7608 FAX 03-6425-7610
 E-mail kaishu@city.ota.tokyo.jp
 URL https://www.city.ota.tokyo.jp/shisetsu/hakubutsukan/katsu_kinenkan/index.html

Wikang Hapon na maaaring matutunan sa online

Dahil sa impeksyon ng novel coronavirus ang mga klase sa wikang Hapon, mga paaralan sa wikang Hapon, atbp., na isasagawa ng harapan sa silid-aralan ay nakansela, at sa palagay naming ay mayroong ilang mga taong nagkakaproblema sa pag-aaral ng wikang Hapon. Samakatuwid, ipakikilala naming ang mga website at app kung saan maaring matuto ng wikang Hapon sa online habang nasa bahay kahit nasa gitna ng corona crisis. Mangyaring gamitin ito.

<p>Connect and Enhance Your Life in Japanese (Agency for Cultural Affairs)</p>	<p>Easy Japanese Conversation lessons (Nagpapatakbo: NHK)</p>	<p>NHK NEWS WEB EASY (Nagpapatakbo: NHK)</p>	<p>Japanese Language App "TOBIRA" (Inihahatid ng: Ristumeikan Asia Pacific Universitycenter)</p>
			
<p>"Erin's Challenge! I Can Speak Japanese." Contents Library (Nagpapatakbo: Independent Administrative Institution The Japan Foundation Japanese-Language Institute)</p>	<p>JF Japanese e-Learning Minato (Nagpapatakbo: Independent Administrative Institution The Japan Foundation Japanese-Language Institute)</p>	<p>NIHONGO e-na (Nagpapatakbo: Independent Administrative Institution The Japan Foundation Japanese-Language Institute)</p>	<p>Maaring matuto ng wikang Hapon na para bang isang "laro" sa app na ito. Mangyaring hanapin ang "TOBIRA" sa App Store o Google Play, at i-install ito.</p>
			



Beach Volleyball Court Admission-free Day

Nais mo bang mag-enjoy ng beach sports sa malambot at maputing buhangin? Ang main court para sa beach volleyball ay bukas nang libre. Nagrerenta kami ng mga kagamitan gaya ng beach tennis, beach volleyball, atbp., at nag-aalok din kami ng mga beach sports lecture para sa mga may nais. Kahit na sino ay maaaring sumali nang walang paunang aplikasyon, kaya't huwag mag-atubiling sumali.



<p>Kailan</p>	<ul style="list-style-type: none"> · Enero 8 (Biyernes) / 17 (Linggo) / 29 (Biyernes) · Pebrero 12 (Biyernes) / 21 (Linggo) · Marso 2 (Martes) / 12 (Biyernes) / 21 (Linggo) · Sesyon sa umaga / 10:00 am - 0:00 pm · Sesyon sa hapon / 1:00 pm - 4:00 pm
<p>Saan</p>	<p>Omori-Higashi Waterside Sports Area Beach Volleyball Main Court 1-chome 37-1 Omori-Higashi, Ota-ku</p>

<p>Magkano</p>	<p>Libre Ilang tao</p>	<p>Hanggang humigit-kumulang 15 katao bawat korte. Sunod sunod na salitan.</p>
<p>Paraan ng pag-apply</p>	<p>Pagtanggap sa mismong araw sa lugar</p>	
<p>Makipag-ugnay sa</p>	<p>Sports Promotion Division (9:00 am - 5:00 pm. Maliban sa Sabado, Linggo, at Holiday) ☎ 03-5744-1441 FAX 03-5744-1539 E-mail sports@city.ota.tokyo.jp URL https://www.city.ota.tokyo.jp/seikatsu/manabu/sports/ivent/beach-volley-coat_muryou-kaihou.html</p>	